

## Novas funcionalidades no PolyBoard 7.04:

### 1-Gerais

- **Nova geração Post-Processadores.**

A transição é assegurada com total transparência.

- **"Intervalo de dados" Biblioteca** (cf. [Screen shot N° 1](#)) para ser usado em conjunto com os links de montagem (cf. [Screen shot N° 2](#)).

Isto permite especificar um hardware diferente de acordo com a dimensão perpendicular à ligação.

- **"Identificador Ferramentas" Biblioteca** (cf. [Screen shot N° 3](#)) classificado por tipo de maquinação: Fresagem, Corte, Caixas e Furação.

Um identificador de ferramentas pode estar associado a várias maquinações, tais como ferramentas para maquinação de interiores, ferramentas para ferragem, etc, (cf. [Screen shot N° 4](#) e [N° 5](#)).

Quando um identificador de ferramenta é definido, o pós-processador predefinido para a ferramenta será substituído pela ferramenta personalizada configurada nas definições do Pós-Processador (cf. imagem N° 6).

- **"Comando de Purga"** (cf. [Screen shot N° 7](#)).

*Este novo comando elimina automaticamente todas as ligações inúteis criadas nos sub métodos "Links de Ligação"*

### 2-Específico

- **Post-Processor SCM.**

*Nova opção "Um ficheiro por Face" (cf. [Screen shot N° 8](#)).*

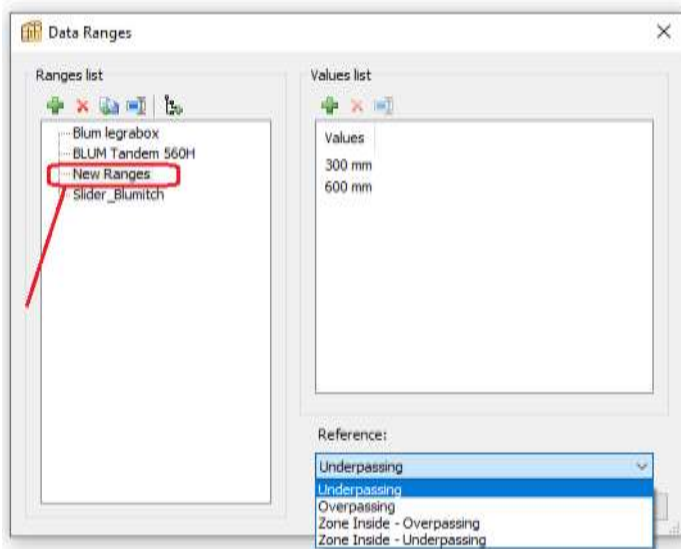
*Esta opção já está disponível noutros Post Processadores*

- **Post-Processor NC-HOPS – Código de furação**

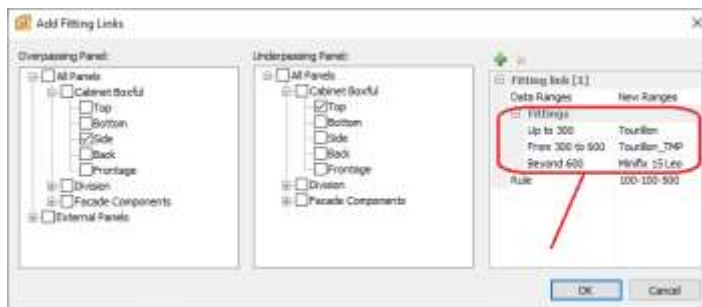
*Códigos de furação padrão configuráveis e códigos de ferramentas de furação personalizáveis*

*(cf. [Screen shot N° 9](#) & [N° 10](#)).*

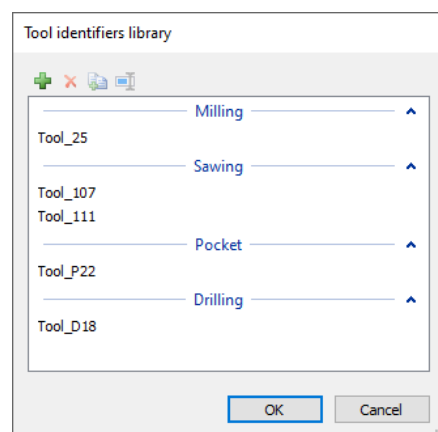
## Screen shot N° 1 : Biblioteca de Intervalos de dados



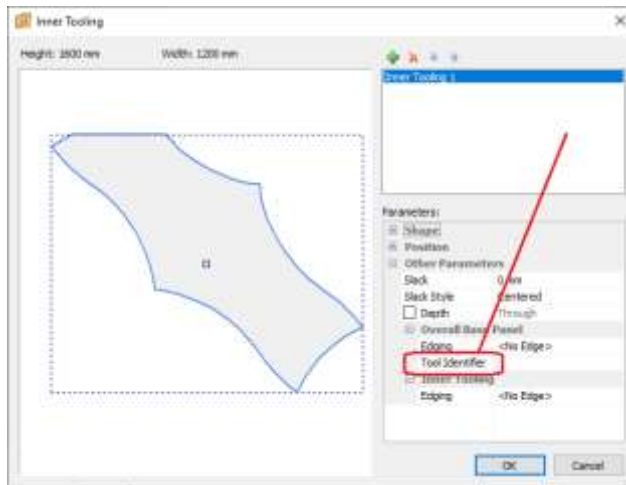
## Screen shot N° 2 : Links de Ligações usando Intervalo de dados



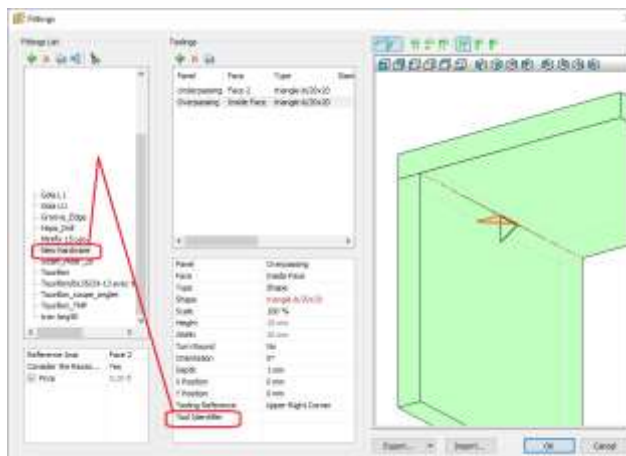
## Screen shot N° 3 : Biblioteca de ferramentas



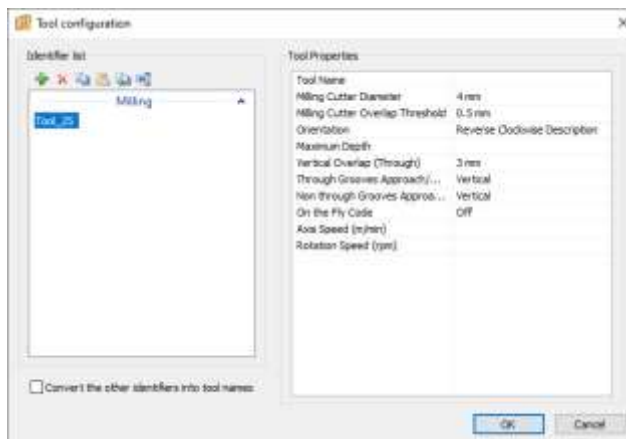
## Screen shot N° 4 : Ferramentas de maq. Usando o Identificador de Ferramentas



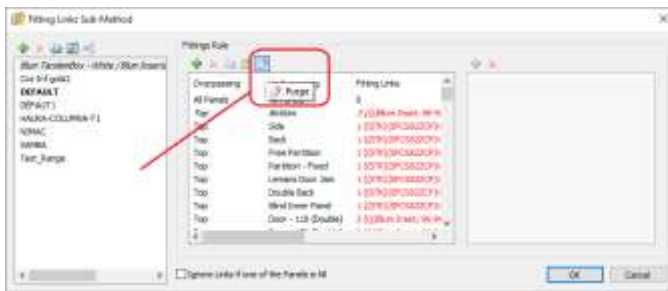
## Screen shot N° 5 : Maquinação de Ferragem usando o Identificador de Ferramentas



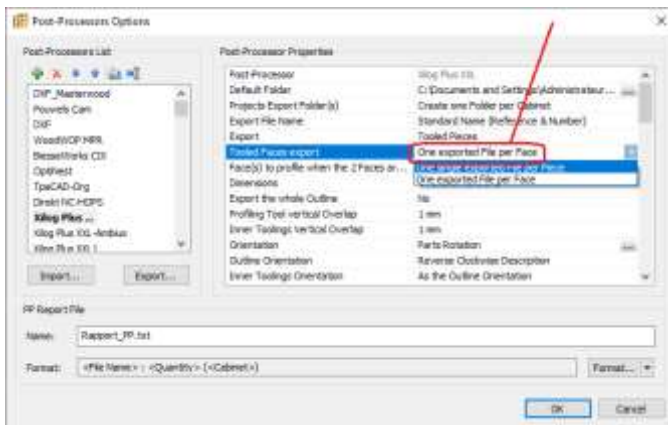
## Screen shot N° 6 : Ferramenta WoodWop personalizada



## Screen shot N° 7 : Comando Purga



## Screen shot N° 8 : Pos Processador SCM



## Screen shot N° 9 & 10 : NC-HOPS Pos-Processador / Códigos de Furação

